

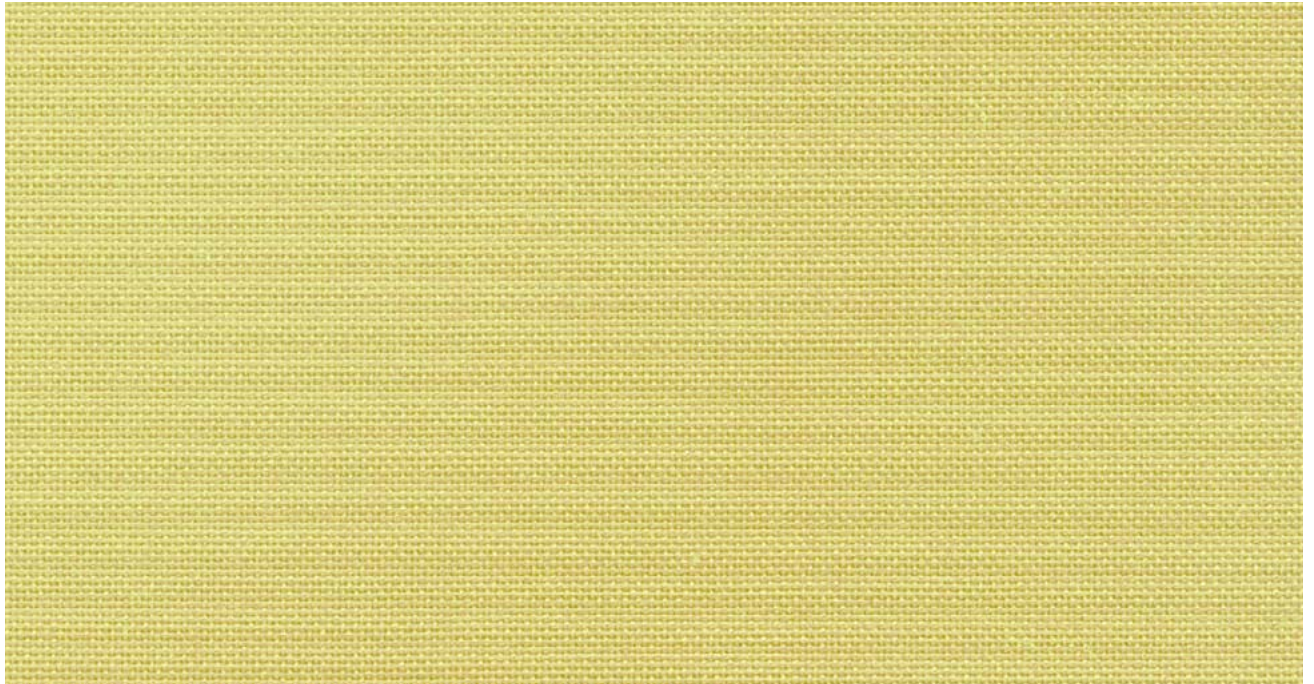


sotexpro

Solutions textiles pour professionnels

Collège

140 ou 280 cm - 200 g/m² - M1



FICELLE
09

POUSSIN
20

ABRICOT
08

FUCHSIA
33

CORAIL
14

ROUGE
21

FRAMBOISE
81

PRUNE
15



ANIS
62

GRANNY
28

VERT
24

LAGON
110

TURQUOISE
53

GENTIANE
16

NAVAL
17

MARINE
25



BLANC
01

NACRE
04

SOURIS
31

NATUREL
26

MASTIC
48

MOKA
13

ACIER
18

NOIR
10

Coloris spéciaux : Par minimum de 300 ml en 280 cm / Special colours available : minimum order of 300 m in 280 cm

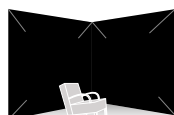




Rideaux
Curtains
Vorhänge



Stores bateaux
Roman blinds
Faltrillos



Tentures murales
Wall covering
Wandverspannungen



Parois Japonaises
Panel blinds
Flächenvorhänge

Composition *Material*

100 % polyester FR
100 % Polyester FR – Flame-retardant furnishing
100 % Polyester FR – Schwerentflammbar

Laize *Width / Breite*

140 cm et 280 cm

Poids *Weight / Gewicht*

200 g/m²

Consignes d'entretien *Washing instructions / Waschanleitung*

	Lavage 60°C - processus normal	• 60°C coloured wash, normal process / 60°C Wäsche, Normalwäsche
	Agents de blanchiment oxygénés uniquement (chlore interdit)	• Only oxygen/non-chlorine bleach allowed Darf nur mit Sauerstoff gebleicht werden
	Repassage température maximale de 110° C	• Iron at maximum temperature of 110°C / Bügeln bei max. 110°C
	Nettoyage professionnel à sec, processus normal	• Professional dry cleaning, normal process / Chemische Reinigung möglich
	Pas de séchage en tambour	• Do not tumble dry / Kein Wäschetrockner

Caractéristiques techniques *Characteristics / Beschreibung*

Non-feu <i>Flame-retardant / Dekostoffe schwerentflammbar</i>	M1	NF P 92 503-504-505
Testé selon la norme IMO / <i>IMO tested</i>	PASS	FTP code (2010) Annex 1 part 7 clause 3
Acoustique <i>Acoustics / Akustik (1)</i>	0.39	NRC - EN ISO 354

		Coloris clairs <i>Clear colors Klare Farben</i>	Coloris foncés <i>Dark colors Dunkle Farben</i>	
Réflexion lumière <i>Light reflection / Lichtreflexion</i>	56%	2%		
Absorption lumière <i>Light absorption / Lichtabsorption</i>	15%	95%		DIN EN 410 2011
Transmission lumière <i>Light transmission / Lichtdurchlässigkeit</i>	29%	3%		
Réflexion solaire <i>Solar reflection / Sonnenreflexion</i>	56%	31%		
Absorption solaire <i>Solar absorption / Solar Aufnahme</i>	12%	51%		
Transmission solaire <i>Solar transmission / Solar Übertragung</i>	32%	18%		DIN EN 410 2011
Transmission UV <i>UV Transmission / UVÜbertragung</i>	12%	3%		

g _t / f _c (2) (3)	g _t 42% f _c 60%	g _t 52% f _c 74%	DIN EN 13363 - DIN EN 14501
---	--	--	-----------------------------

Résistance Solidité lumière <i>Light-resistance / Lichtechtheit</i>	6	Unités Class/8 - ISO 105 B02
---	---	------------------------------

Stabilité dimensionnelle <i>Dimensional stability / Formstabilität</i>	Chaîne Warp / Kette	-2%	Trame Weft / Schuss	-1%	ISO 5077
--	---------------------	-----	---------------------	-----	----------

Résistance rupture (daN) <i>Breaking strength / Reissfestigkeit</i>	Chaîne Warp / Kette	140	Trame Weft / Schuss	91	ISO 13934-1
---	---------------------	-----	---------------------	----	-------------

Allongement à la rupture <i>Elongation at break / Bruchfestigkeit</i>	Chaîne Warp / Kette	27 mm	Trame Weft / Schuss	29 mm	ISO 13934-1
---	---------------------	-------	---------------------	-------	-------------

Toutes ces valeurs sont données à titre indicatif / All given values are indicative / Alle Daten sind zur Unterrichtung angegeben

(1) La valeur NRC obtenue caractérise les capacités d'un tissu à laisser passer les ondes sonores. Un coefficient NRC proche de 0 caractérise les tissus laissant passer ou perturbant très faiblement le son ; il sera alors conseillé, par exemple, pour un revêtement de panneau acoustique. A la différence un coefficient NRC proche de 1 caractérisera un tissu absorbant ou perturbant très fortement par réflexion les ondes sonores. Il sera alors conseillé, par exemple, pour améliorer les performances acoustiques d'une pièce suivant les spécifications attendues.
"The NRC value shows the ability of the sound waves to go through the fabric. A NRC close to 0 describes a fabric with low absorption effect; for instance, it may be used in an acoustic panel covering. On the contrary, a NRC close to 1 describes a fabric with high disturbing sound effect such like sound absorption or reflexion, it may be used to enhance the sound performances of a room according to expected acoustic requirements."

Echantillon testé selon la norme DIN EN 410 2011 fixant les méthodes de mesures et de calcul en référence à la norme EN 13 363 - I
Sample tested in accordance with DIN EN 410 2011 norm outlining the methods of measurement and calculations in reference to the norms EN 13 363 - I

(2) g_t = 0,70 = Facteur solaire du vitrage de référence.
Double vitrage isolant faiblement émissif dont le facteur de transmission thermique du vitrage seul est U = 1,6 W/m²k.
g_t = 0,70 = Solar factor of reference windows (c), low emission double-glazed argon-filled window (thermal transmission factor U = 1,6 W/m²k).

(3) f_c = facteur obscurcissement Fc des matériaux de protection solaire selon la norme DIN EN 14501.
f_c = Darkening factor for solar protection materials as per the norm DIN EN 14501.

