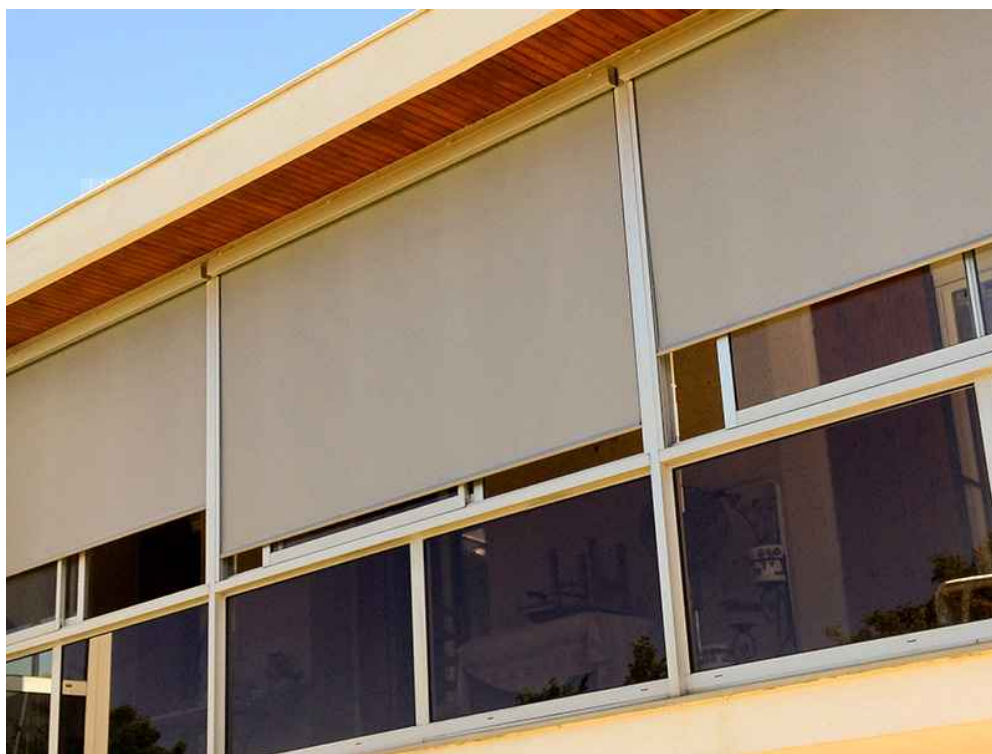


STORE INTÉGRAL 75 EXTÉRIEUR



Description du produit :

Pratique et fonctionnel, ce store s'avère être un véritable écran solaire et thermique. Pour davantage de confort, son coffre carré discret se décline en manœuvre par manivelle, électrique filaire ou radio. Il est adapté aux bâtiments industriels, bureaux ou maisons individuelles.

MECANISME :

- Coffre intégral 4 faces, en aluminium extrudé alu naturel ou laqué blanc de série (RAL 9010).
- Enrouleur acier galvanisé diamètre 40 ou 50 mm selon le type de manœuvre.
- Barre de charge ronde lestée (Ø 18 mm) permettant une tension permanente de la toile.
- Joes en aluminium moulé et visserie inoxydable.

MANOEUVRES :

- Manivelle blanche sous coffre ou renvoi intérieur à 90°.
- Manivelle blanche décrochable extérieure.
- Motorisation Cherubini filaire fins de courses électroniques.

- Motorisation Somfy filaire LT + inverseur saillie ou encastré.

DIMENSIONS MAXI :

- Manivelle : Largeur 3400 x Hauteur 3000 mm
- Électrique : Largeur 3400 x Hauteur 3000 mm

POSE :

- Extérieure, applique ou plafond.

